

**ОБОЗНАЧЕНИЯ:**

A – номинальная ширина шва;  
B – видимая ширина;  
C – посадочное место;

H – монтажная высота;  
 $M_x$  – горизонт. деформации;  
 $M_y$  – вертикал. деформации.

Профиль	Размеры, мм				Деформации, мм		Допустимые нагрузки (кН)			
	A	B	C	H <sup>1</sup>	$M_x$	$M_y$				
SV 21/20/... <sup>1</sup>	20	25	150	15 / 20 / 30 / 50 / h <sup>2</sup>	4 (+2/-2)	4 (+2/-2)	30 <sup>3,4</sup>	100 <sup>3,4</sup>	50 <sup>3,4</sup>	—
SV 21/25/... <sup>1</sup>	25	30	155	15 / 20 / 30 / 50 / h <sup>2</sup>	6 (+3/-3)	4 (+2/-2)	30 <sup>3,4</sup>	100 <sup>3,4</sup>	50 <sup>3,4</sup>	—
SV 21/30/... <sup>1</sup>	30	35	160	15 / 20 / 30 / 50 / h <sup>2</sup>	10 (+5/-5)	4 (+2/-2)	30 <sup>3,4</sup>	100 <sup>3,4</sup>	50 <sup>3,4</sup>	—
SV 21/40/... <sup>1</sup>	40	45	165	15 / 20 / 30 / 50 / h <sup>2</sup>	12 (+6/-6)	4 (+2/-2)	30 <sup>3,4</sup>	100 <sup>3,4</sup>	50 <sup>3,4</sup>	—
SV 21/45/... <sup>1</sup>	45	50	170	15 / 20 / 30 / 50 / 70 / 80 / 100 / h <sup>2</sup>	16 (+8/-8)	4 (+2/-2)	30 <sup>3,4</sup>	100 <sup>3,4</sup>	50 <sup>3,4</sup>	—
SV 21/50/... <sup>1</sup>	50	55	175	15 / 20 / 30 / 50 / 70 / 80 / 100 / h <sup>2</sup>	20 (+10/-10)	4 (+2/-2)	30 <sup>3,4</sup>	100 <sup>3,4</sup>	50 <sup>3,4</sup>	—
SV 21/65/... <sup>1</sup>	65	70	190	15 / 20 / 30 / 50 / 70 / 80 / 100 / h <sup>2</sup>	24 (+10/-14)	4 (+2/-2)	30 <sup>3,4</sup>	100 <sup>3,4</sup>	—	—
SV 21/100/... <sup>1</sup>	100	105	220	15 / 20 / 30 / 50 / 70 / 80 / 100 / h <sup>2</sup>	30 (+14/-16)	4 (+2/-2)	30 <sup>3,4</sup>	—	—	—

<sup>1</sup>... – монтажная высота на выбор из стандартных (см. H).

<sup>2</sup> Монтажная высота профиля по запросу, где «h» - значение в мм (выбирается в диапазоне от 50 до 200 мм), обозначаемое индексом SV-H (см. «дополнительные опции» №3).

<sup>3</sup> Не для постоянного использования при высоте от 15 до 30 мм (требуется согласование) - при высоких нагрузках возможно растрескивание финишного покрытия над рамой профиля.

<sup>4</sup> Не рекомендуется высокая интенсивность движения, выбирайте профили из серий DEWMARK Heavy, Hydro или Metall.

**▶ ТЕХНИЧЕСКИЕ ДАННЫЕ**

**→ РАМА**

Материал	Алюминий EN AW 6063 T66
Прочность, МПа	$\sigma_b = 250$
Допуски	ГОСТ 22233-2018
Длина, м	3,0
Обработка	Перфорированные отверстия
Покрытие	Фрезерная обработка
Крепеж	В комплекте

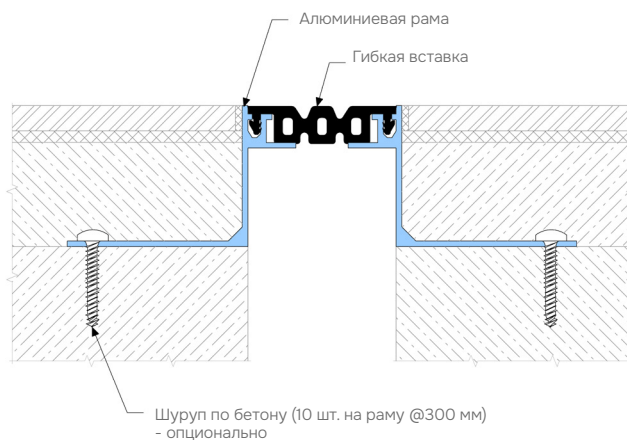
**→ ГИБКАЯ ВСТАВКА<sup>6</sup>**

Материал	ПВХ-П
Устойчивость	-30...+100 °C, УФ+O <sub>3</sub> – Устойчивость
Длина, м	20 метров в рулоне
Цвет <sup>5</sup>	9005    7035    7037    1015

<sup>5</sup> На заказ вставка может быть изготовлена по цвету RAL.

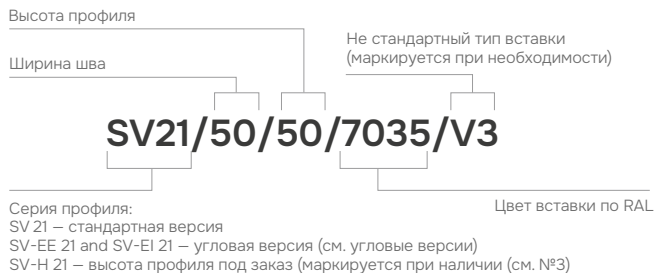
<sup>6</sup> На заказ вставка может быть изготовлена с иной геометрией (см. нестандартные типы вставок).

**▶ КОМПЛЕКТАЦИЯ ПРОФИЛЯ**



▶ **МАРКИРОВКА**

(пример)



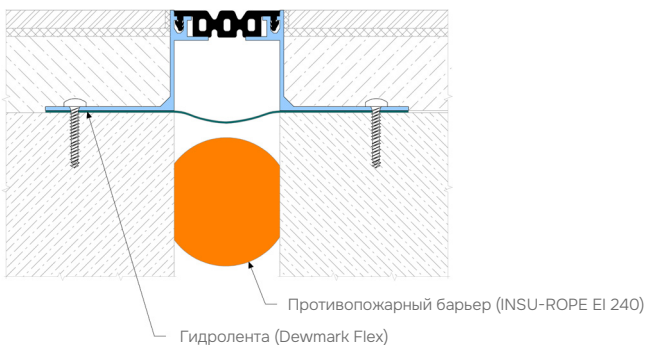
▶ **ДОПОЛНИТЕЛЬНЫЕ ОПЦИИ**



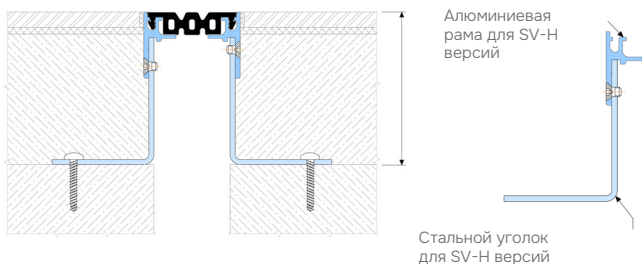
Использование специальной гидроленты для гидроизоляции деформационного шва.



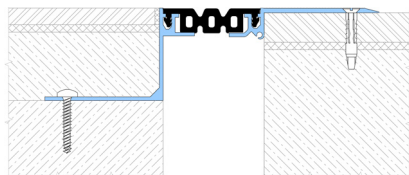
Использование противопожарного барьера с рейтингом огнестойкости до EI 240.



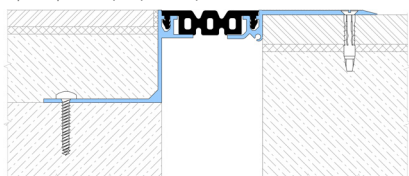
Профиль может быть изготовлен на заказ на необходимую высоту от 50 до 200 мм. В этом случае он комплектуется собранной рамой, состоящей из алюминиевой направляющей и стального уголка.



Накладно-закладной тип профиля (SV 21-22).  
Пример: SV 21-22/50/50/9005



Разновысотная версия профиля  
Пример: SV 21/50/50-20/9005

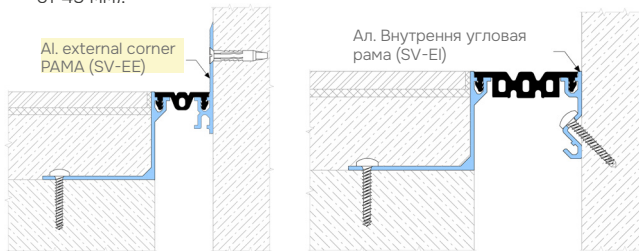


▶ **УГЛОВАЯ ВЕРСИЯ**

Все профили имеют угловую версию для примыкания Пол-Стена (шов вдоль стены).

Эти профили имеют следующие обозначения:

- Для внешней версии "EE": SV-EE;
- Для внутренней версии "EI": SV-EI (только для швов шириной от 45 мм).



Пример: SV-EE 21/30/50/9005

Пример: SV-EI 21/50/50/9005

▶ **ТИПЫ ВСТАВОК**

→ **СТАНДАРТНЫЕ**



Для 20 мм

Для 25 мм



Для 30 мм

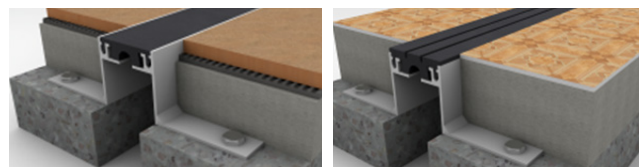
Для 40 мм



Для 50 мм

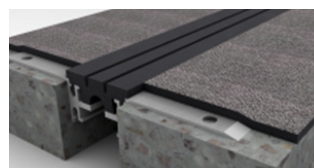
Для 65 мм

→ **Гибкая вставка**



Плоская вставка (индекс "F")

Вставка выступающая на 3 мм (индекс "V3")



Вставка выступающая на 5 мм (индекс "V5")