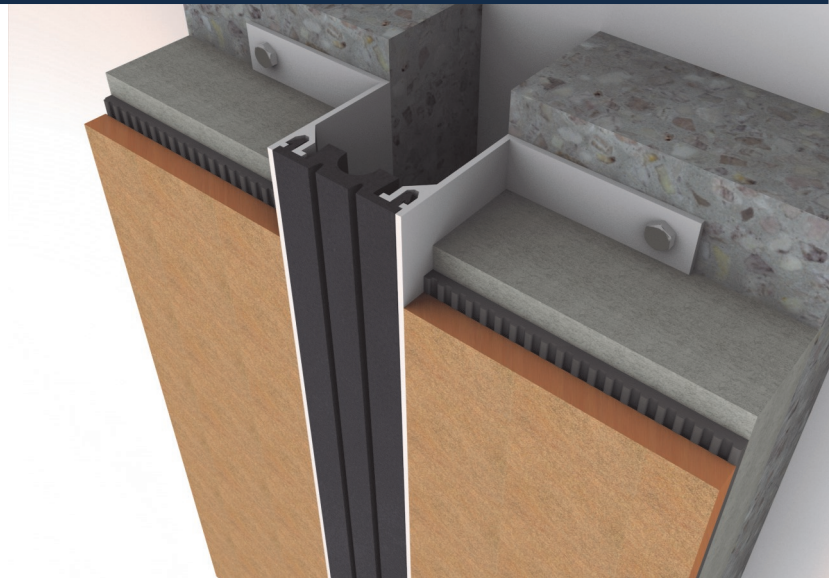




SV 23/45/...

Профиль с гибкой вставкой

- Для стен и полов при низком пешеходном движении
- Простота монтажа
- Привлекательный внешний вид
- Широкий выбор цветов вставки
- Ширина швов до 45 мм



Технические данные

Профиль	Ширина шва, F (мм)	Монтажная высота, H (мм)	Видимая ширина профиля, S (мм)	Общая ширина профиля, Sm (мм)	Горизонтальные деформации, ΔF (мм)	Вертикальные деформации, ΔFh (мм)	Допустимые нагрузки, кН
SV 23/45/15	45	15	50	152	16 (+8/-8)	10 (+5/-5)	Пешеходные ¹
SV 23/45/20	45	20	50	154	16 (+8/-8)	10 (+5/-5)	Пешеходные ¹
SV 23/45/30	45	30	50	186	16 (+8/-8)	10 (+5/-5)	Пешеходные ¹
SV 23/45/50	45	50	50	186	16 (+8/-8)	10 (+5/-5)	Пешеходные ¹
SV 23/45/70	45	70	50	174	16 (+8/-8)	10 (+5/-5)	Пешеходные ¹
SV 23/45/80	45	80	50	174	16 (+8/-8)	10 (+5/-5)	Пешеходные ¹

Угловые версии (швов вдоль стены)

Все профили имеют угловые версии обозначаемые индексом "E" (пример: SV-E 23/45/50)

Материал: Алюминий 6060, пластифицированный ПВХ (ультрафиолето-, озоностойкий; диапазон рабочих температур: -30°C...120°C)

Цвет: Черный, серый (7035), бежевый (1015)

Стандартная длина: алюминий - 3 метра, вставка - 25 метров

На заказ: Любой цвет вставки по каталогу RAL

Дополнительно: Профиль может комплектоваться различными вставками (см. стр. «варианты вставок»)

Монтаж: Неровности поверхности, на которую фиксируется профиль, должны быть устранены с помощью выравнивающего раствора MAPEGROUT или аналогичного. Алюминиевые направляющие должны быть установлены на обеих сторонах шва и закреплены с помощью анкеров, исходя из рекомендаций по выбору крепежа. Для облегчения монтажа вставки использовать смазку WD-40 (или аналог). Следуйте рекомендациям по монтажу из брошюры «Подбор и монтаж профилей Dewmark. Общие рекомендации».

